



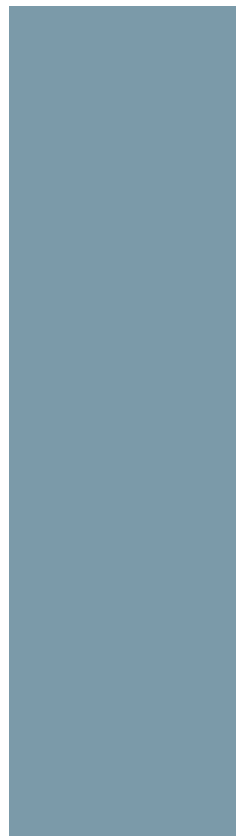
CCTV

Fixdomekameras:
zur diskreten
Dauerüberwachung



Answers for infrastructure.

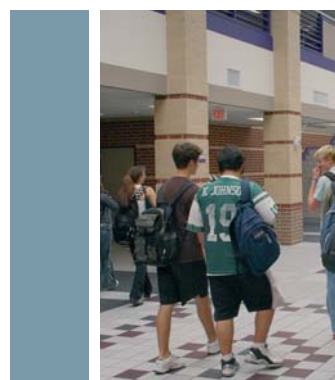
SIEMENS



Für jede Situation das passende Modell: Fixdomekameras von Siemens

Die attraktive Reihe ansprechender Domekameras umfasst 6 verschiedene Modelle, mit denen sowohl Innen- als auch Außenbereiche überwacht werden können. Die diversen Monofokus-, Varifokus- und die sabotagegeschützten Modelle können überall dort eingesetzt werden, wo eine diskrete Überwachung erforderlich ist, wie beispielsweise in Einzelhandelsgeschäften, Restaurants, Hotelfoyers, Lagerhäusern, Tankstellen und anderen Geschäftsgebäuden.

Schulen



Echte 24-Stunden-Überwachung in exzellenter Bildqualität

■ Tag-/Nachtmodelle mit mechanischem IR-Sperrfilter für echte 24-Stunden-Überwachung

Alle Tag-/Nachtmodelle verfügen über einen mechanischen Infrarot-Sperrfilter, mit dem eine farbechte Bildreproduktion möglich ist. Sie liefern bei Tag Farbbilder in höchstmöglicher Qualität, und produzieren auch bei Nacht sehr gute Monochrombilder, auch bei diskreter Infrarotbeleuchtung.

■ Vandalismusgeschützte Modelle für den Außeneinsatz gemäß Schutzart IP66

Die sabotagegeschützten Modelle mit einem strapazierfähigen Aluminium-Druckgussgehäuse und einer hochschlagfesten Polycarbonatkuppel widerstehen einem – zufälligen oder vorsätzlichen – Schlag von bis zu 1000 kg. Aufgrund ihrer Schutzart IP66, sind alle vandalismusgeschützten Modelle sowohl für den Innen- als auch den Außeneinsatz bei jedem Wetter geeignet.

■ Größerer Bildausschnitt

Alle Varifokusmodelle sind mit einem Auto-Iris-Objektiv ausgestattet. Diese Objektiv bieten einen Bildausschnitt von 76,9°. Das neue vandalismusgeschützte Modell CVWC1325 verfügt über 100,2° Bildausschnitt, sodass auch in einer Raumecke montierte Domekameras alles im Blick haben.

■ Alle Modelle IP-fähig in Kombination mit IP-Sockel

Der Zugriff auf die Kameras ist von jedem PC mit Ethernet-Netzwerk-Anschluss und Standard Web-Browser möglich, indem man die Domekameras mit einem IP-Sockel zu einer ästhetischen Einheit verbindet. So kann die ganze Palette nun auch als IP-Lösung in Ethernet-Netzwerken eingebunden werden.

■ Flexible Parametrierung über Remote Setup Kit

Alle Tag-/Nacht- und Farbmodelle können über ein Remote Setup Kit programmiert werden.

■ Servicemonitoranschluss für Vor-Ort-Parametrierung

Die Parametrierung, Ausrichtung und Einstellung des Bildausschnitts können direkt vor Ort mit Hilfe eines Testmonitors vorgenommen werden. Das erleichtert die Inbetriebnahme einer Kamera, ist zudem mit weniger Aufwand verbunden und die Kamera somit einfacher und schneller installiert.

■ 360°-Setup für Schwenken, Neigen und Drehen

Mit 360° Schwenken, Neigen und Drehen können alle Modelle sowohl decken- als auch wandmontiert, passend zur Installation perfekt eingestellt werden.

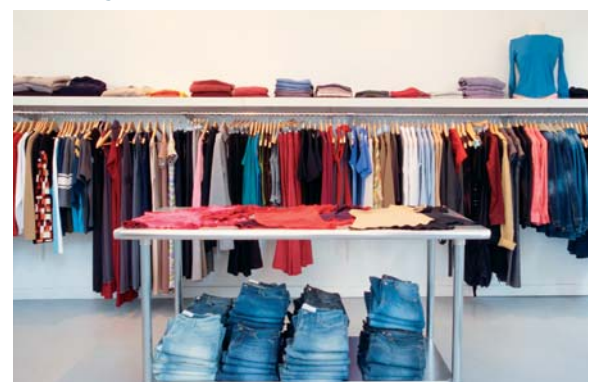
Highlights

- Tag-/Nachtmodelle mit mechanischem IR-Sperrfilter für echte 24-Stunden-Überwachung
- Vandalismusgeschützte Modelle für den Außeneinsatz gemäß Schutzart IP66
- Klarere Bilder auch bei schlechten Lichtverhältnissen durch asphärische F1.0-Objektive
- Alle Modelle IP-fähig durch Kombination mit IP-Sockel
- Flexible Parametrierung über Remote Setup Kit
- Servicemonitoranschluss für Vor-Ort-Parametrierung
- 360°-Setup für Schwenken, Neigen und Drehen

Hotelfoyers



Geschäftsgebäude





Für jede Situation die richtige Funktion

■ Monofokus-Fixdomekamera

Die Fixdome-Modellreihe von Siemens umfasst eine hochauflösende Monofokus-Farb-Fixdomekamera mit 1/3" CCD und einem 3.7 mm-Objektiv.

Diese attraktive Kamera hat eine transparente Kuppel, sowie einen Servicemonitoranschluss und ermöglicht so eine rasche und einfache Installation. Die CFFC1317 kann über das optimale Remote Setup Kit an einen PC angeschlossen und so problemlos dezentral eingerichtet werden.

Als Zubehör erhältlich sind getönte Kuppeln, transparente Ersatzkuppeln, ein Remote Setup Kit sowie 2,9 mm-, 6 mm-

und 12 mm-Objektive, die an Stelle des serienmäßigen 3,7 mm-Objektivs eingesetzt werden können.

■ Varifokus-Fixdomekameras

Zusätzlich zum Monofokusmodell umfasst die Fixdome-Modellreihe für den Innenbereich zwei einfache, elegante Varifokusmodelle, alle 1/3" mit einem 3.7–12 mm-Auto-Iris-Objektiv. Die Auswahl enthält unter anderem hochauflösende Farb- und Tag-/Nachtkameras (die CFVS1317 hat einen mechanischen IR-Filter, der tagsüber eine perfekte Farbproduktion sicherstellt, und bei nachlassenden Lichtverhältnissen automatisch auf Monochrommodus umstellt). Im Monochrombetrieb ist die Kamera infrarotempfindlich

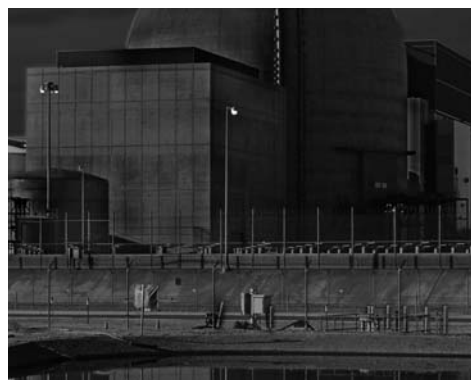
und liefert in Verbindung mit Infrarotbeleuchtung auch bei Dunkelheit optimale Bilder.

Sowohl die Farb- als auch die Tag-/Nachtmodelle können über einen Remote Adapter an einen PC angeschlossen werden, sodass man verschiedene Parameter dezentral einstellen und übertragen/abrufen kann. Zum Zubehör gehören transparente Kuppeln, getönte Ersatzkuppeln und ein Remote Setup Kit.

■ Sabotagegeschützte Varifokus-Fixdomekameras (Schutzart IP66)

Diese Reihe wird durch drei sabotagegeschützte Varifokusmodelle vervollständigt, die sowohl für den Innen- als auch

Tag-/Nachtmodelle schalten automatisch von Farbbildern am Tag zu Monochrombildern bei Nacht um – echte 24-Stunden-Überwachung!



Monofokus-Fixdomekameras

Diese Monofokus-Fixdomekameras eignen sich ideal für kleinere Videoüberwachungsinstallationen an Standorten wie:

- kleinere Läden, Geschäfte und Büros
- Schulen
- Hotels
- Restaurants
- Tankstellen



Außeneinsatz geeignet sind. Alle drei Modelle sind jeweils mit einem Auto-Iris-Objektiv, einer hochschlagfesten Polycarbonatkuppel (1000 kg Schlagwiderstand) und einem strapazierfähigen Aluminium-Druckgussgehäuse ausgestattet.

Die robuste Bauart dieser Kameras ist speziell dafür geschaffen, auch in besonders vandalismusgefährdeten Bereichen einwandfrei zu funktionieren.

Zur vandalismusgeschützten Modellreihe gehören unter anderem hochauflösende Farb- und Tag-/Nachtmodelle (die CVVS1317 hat einen mechanischen IR-Filter, der tagsüber eine perfekte Farbproduktion sicherstellt, und bei nachlas-

senden Lichtverhältnissen automatisch auf Monochrommodus umstellt).

Im Monochrombetrieb ist die Kamera infrarotempfindlich und liefert in Verbindung mit Infrarotbeleuchtung auch bei Dunkelheit optimale Bilder. Zum Zubehör gehören transparente Ersatzkuppeln. Die attraktiven Kameras sind geeignet für die Decken- oder Wandmontage mit 360°-Option (Schwenken, Neigen und Drehen), beinhalten einen Servicemonitoranschluss und ein Kabel für die problemlose Installation vor Ort. Flexible Montageoptionen ermöglichen eine bündige Deckenmontage oder den Einsatz einer Wandhalterung für eine horizontale Kameraausrichtung.

Ebenfalls serienmäßig ist ein RS232-Kabel und ein Remote Setup Kit für die Farb- und Tag-/Nachtmodelle. Mit Hilfe der Remote Setup Software lassen sich Einstellungen einfach programmieren und dann zur Kamera übertragen oder Kameraeinstellungen abrufen und auf dem PC speichern.

Alle hochauflösenden Farb- und Tag-/Nachtmodelle (sowohl Monofokus-, Varifokus- als auch vandalismusgeschützte Modelle) sind gemäß BGV "UVV-Kassen" zertifiziert und daher ideal für den Einsatz in Banken geeignet.

1000 kg Schlagwiderstand und Schutzart IP66

Varifokus-Fixdomekameras

Sabotagegeschützte Varifokus-Fixdomekameras

Diese Fixdomekameras mit Vario-Objektiv eignen sich ideal für größere Videoüberwachungs-Inneninstallationen an Standorten wie zum Beispiel:

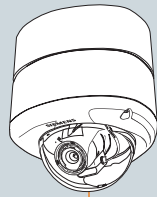
- größere Läden, Geschäfte und Büros
- Installationen mit flexibler Betrachtung
- Einkaufszentren

Diese robusten, sabotagegeschützten Varifokus-Fixdomekameras eignen sich ideal für Videoüberwachungs-Innen- und Außeninstallationen – wo immer die Gefahr einer vorsätzlichen oder heimtückischen Beschädigung besteht, wie beispielsweise:

- Bahnhöfe und Bushaltestellen
- Flughäfen, Schiffsanleger
- Freizeitzentren, Sportanlagen und Konzertveranstaltungsorte
- Einkaufszentren und Kinoparkplätze
- Schalterhallen und Geldautomaten
- außerhalb von Büros, öffentlichen Gebäuden



Die gesamte Palette der Fixdomekameras wird IP-fähig durch Kombination mit dem optionalen IP-Modul, wodurch die Bilder ganz einfach über ein Ethernet-Netzwerk übertragen und angezeigt werden können.



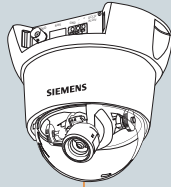
CVVA-IP +
vandalismus-
geschützte
Domekamera

Mit der SISTORE MX NVS Software können bis zu 16 IP-Kameras auf einem PC angezeigt und aufgezeichnet werden. Es ist auch möglich über die Software, Einstellungen an den Kameras vorzunehmen.

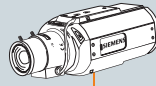


SISTORE MX NVS
Software

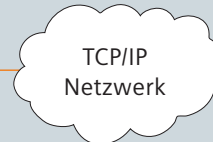
CFVA-IP +
Fixdomekamera



Die CCIS1337 ist eine echte hybride IP-Kamera von Siemens mit sowohl BNC- als auch Ethernet-Anschluss.

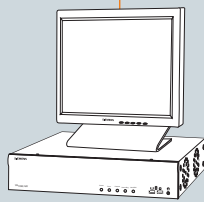


CCIS1337



TCP/IP
Netzwerk

Bis zu 32 IP-Kameras können an den SISTORE MX angeschlossen werden. Damit steht neben der Aufzeichnung der Kameras und Wiedergabe auf einem VGA-Monitor, die volle Funktionalität des digitalen Videorekorders, wie beispielsweise Bewegungs- und Sabotageerkennung oder aber Alarmerzeugung zur Verfügung.



SISTORE MX

Der Zugriff auf die Kameras ist von jedem PC möglich, der an ein Ethernet-Netzwerk angeschlossen ist und über einen Standard-Browser verfügt.



Web-Browser

Alle Fixdomemodelle IP-fähig mit Hybrid-Technologie von Siemens

Die gesamte Familie der Fixdomekameras wird IP-fähig dank Hybrid-Technologie von Siemens, die das Beste aus digitaler und analoger Welt kombiniert. Die Fixdomekameras verfügen über einen analogen BNC-Anschluss für die Verwendung in traditionellen Videoüberwachungssystemen. Mit der Hybrid-Technologie sind die Fixdomekameras jedoch zukunftssicher, denn wird das System auf Digitaltechnik umgestellt (d.h. vom Koaxialkabel auf Ethernet-Übertragung), kombiniert man die Kameras einfach mit dem entsprechenden IP-Modul und kann sie so direkt an ein Ethernet-Netzwerk anschließen.

Siemens IP-Kameras erfassen und senden Live-Streaming-Video direkt über ein IP-Netzwerk, sodass der Benutzer die Kamera mit einem standardmäßigen Web-Browser oder der SISTORE MX NVR Software (Netzwerk Video Rekorder) auf jedem lokalen oder dezentralen Computer in einem Netzwerk anzeigen und verwalten kann. Entfernungen sind bei der Übertragung dadurch kein Problem mehr.

■ Installation

Häufig ist eine IP-basierte Ethernet-Netzwerkstruktur bereits vorhanden, sodass die IP-Kamera einfach am nächstgelegenen Netzwerkanschluss angeschlossen werden kann. Dann richtet man nur noch die IP-Adresse ein – und schon ist alles betriebsbereit! Das Hinzufügen weiterer IP-Kameras zum System ist genauso einfach, wie das Einrichten der ersten.

■ SISTORE MX NVS – Netzwerk Video Software

Mit SISTORE MX NVS – Netzwerk Video Software nutzen Sie die Funktionalität des erfolgreichen digitalen Aufzeichnungssystems SISTORE MX direkt am PC. Das heißt: Aufzeichnung von IP-Kameras am PC, kennwortgeschützter Zugriff auf die Kameraanzeige, verschiedene Multi-Screen-Anzeigeformate (Anzeige und Aufzeichnung von bis zu 32 IP-Kameras gleichzeitig) und vieles mehr. Natürlich kann man bei Bedarf alle angeschlossenen Alarme verwalten, oder die integrierten Alarme für Bewegungsmeldung und Sabotageerkennung nutzen.

■ SISTORE MX NVR – einzigartiger, hochverfügbarer Netzwerk Video Rekorder

Der hochmoderne, industrietaugliche Netzwerk Video Rekorder SISTORE MX NVR unterstützt die Aufzeichnung und das Management von bis zu 16 IP-Kameras und bietet weitere Funktionen wie Bewegungs- und Sabotageerkennung sowie ein Selbstüberwachungssystem und vieles mehr.

Zugriff auf IP-Kameras über SISTORE MX NVS Software






Technische Übersicht

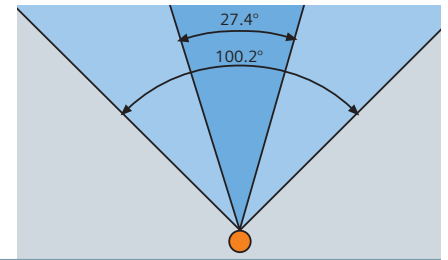
	Monofokus	Varifokus	
	CFFC1317	CFVS1317	CFVC1317
			
	Farbe	Tag/Nacht	Farbe
CCD-Größe	1/3"	1/3"	1/3"
TV-Zeilen	540	540	540
Auflösung	Hoch	Hoch	Hoch
Objektiv	Manuell 3,7 mm	Auto-Iris 3,7 mm ~ 12 mm	Auto-Iris 3,7 mm ~ 12 mm
Horizontaler Bildausschnitt	70°	22,7° ~ 76,9°	22,7° ~ 76,9°
Mindestbeleuchtungsstärke (@ 50 IRE)			
– Transparente Kuppel	0,13 Lux	0,29 Lux (farbig)/ 0,21 Lux (mono)	0,24 Lux
– Getönte Kuppel	0,26 Lux	0,53 Lux (farbig)/ 0,43 Lux (mono)	0,46 Lux
Spannungsversorgung 12 V DC / 24 V AC	■	■	■
TV Standard	PAL	PAL	PAL
Signal-Rauschabstand	> 50 dB	> 50 dB	> 50 dB
Gegenlichtkompensation (BLC)	■	■	■
Farb-/Monochromumschaltung		■	
Infrarotfilter		Mechanisch	
Autom. Verstärkungsregelung (AGC)	■	■	■
Elektronische Blende	Autom. / 1/50~1/100.000 s	Autom. / 1/50~1/100.000 s	Autom. / 1/50~1/100.000 s
Line-Lock Synchronisation	■	■	■
Dezentrale Programmierung	■	■	■
RS232-Schnittstelle	■	■	■
Servicemonitoranschluss	■	■	■
Wand- oder Deckenmontage	■	■	■
Sabotageschutzart			

Zubehör

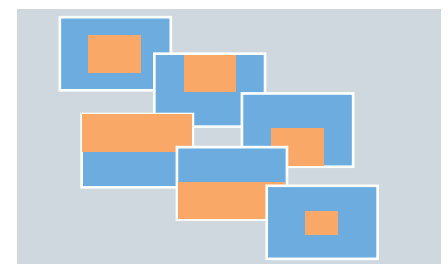
	CFFA-TD	CFFA-CD	CFFA-IC29	CFFA-IC37	CFFA-IC60	CFFA-IC12	CFFA-RS
							
	Getönte Kuppel	Transparente Kuppel	2,9 mm-Objektiv	3,7 mm-Objektiv	6 mm-Objektiv	12 mm-Objektiv	Remote Setup Kit
CFFC1317	■	■	■	■	■	■	■
CFVS1317	■	■					im Lieferumfang
CFVC1317	■	■					■
CVVS1317							im Lieferumfang
CVVC1317							im Lieferumfang
CVWC1325							■

Sabotagegeschützt, varifokus		
CVVS1317	CVVC1317	CVWC1325
		
Tag/Nacht	Farbe	Farbe
1/3"	1/3"	1/3" (CMOS, PIXIM)
540	540	500
Hoch	Hoch	Hoch
Auto-Iris 3,7 mm ~ 12 mm	Auto-Iris 3,7 mm ~ 12 mm	Auto-Iris 2,8 mm ~ 10 mm
22,7° ~ 76,9°	22,7° ~ 76,9°	27,4° ~ 100,2°
0,29 Lux (farbig)/ 0,21 Lux (mono) 0,53 Lux (farbig)/ 0,43 Lux (mono)	0,24 Lux 0,46 Lux	0,6 Lux (F1.3)
■	■	■
PAL	PAL	PAL oder NTSC
> 50 dB	> 50 dB	> 50 dB
■	■	■
■		
Mechanisch		
■	■	■
Autom. / 1/50~1/100.000 s	Autom. / 1/50~1/100.000 s	
■	■	■
■	■	■
■	■	RS485
■	■	
■	■	■
IP66, 1000 kg	IP66, 1000 kg	IP66, 1000 kg

Die CVWC1325 Fixdomekamera bietet einen größeren Bildausschnitt.



Software zum Programmieren von 6 verschiedenen Gegenlichtkompensationsmodi.



CVVA-FMIP	CVVA-CD	CVVA-WMIP	CFVA-BA	CFVA-IP	CVVA-IP
					
Unterputzmontagegestz (verstellbar)	Transparente Kuppel (vandal.-geschützt)	Wandhalterung	Fixdome-Montagesockel	IP-Modul (Fixdomekameras)	IP-Modul (vandalismusgeschützte Domekameras)
■			■	■	
■			■	■	
■			■	■	
■	■	■			■
■	■	■			■
■	■	■			■

Montageoptionen für sabotagegeschützte Modelle

- Deckenmontage 
- Wandmontage 
- Unterputzmontage 
- Wandhalterung 



Die sabotageschutzgeschützte Varifokus-Fixdomekamera von Siemens mit Pixim-Technologie

Die neueste sabotageschutzgeschützte Varifokus-Fixdomekamera CVWC1325 von Siemens arbeitet mit modernster DPS-Technologie "Digital Pixel System®" der Pixim®, Inc. Damit ist sie bestens für den Einsatz unter extremen Lichtverhältnissen geeignet. Bei dieser Technologie verhält sich jedes

Pixel in einem Bild wie eine eigenständige Kamera. Somit erhält jeder Bildpunkt die optimale Lichtmenge und die Kamera liefert Bilder in bestmöglicher Qualität.

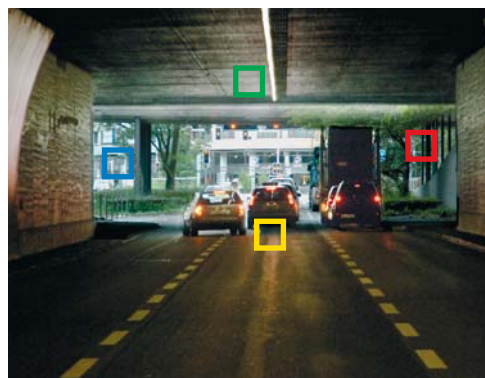
Unter Verwendung der DPS-Technologie können sonst überbelichtete bzw. unter-

belichtete Bildbereiche ebenfalls optimal dargestellt werden, wodurch die Kamera detailgenaue Bilder in bisher nicht realisierbarer Qualität liefert. Somit lassen sich nun auch schwierige Szenen in denen Bereiche im Schatten liegen oder überstrahlt sind, sicher überwachen.

Überbelichtetes Bild mit Blick aus dem Tunnel – nicht deutlich sichtbar.



Optimale Belichtung pro Pixel mit Hilfe von Pixim-Technologie, auch in Schatten- bzw. überstrahlten Bildbereichen.



Answers for infrastructure.

■ Megatrends prägen die Zukunft

Der demografische Wandel, die zunehmende Verstädterung, die Veränderung des Klimas sowie die Globalisierung der Wirtschaft verändern die Welt. All diese Megatrends beeinflussen unser Leben und prägen unsere Denk- und Arbeitsweise in verschiedenen Sektoren der Wirtschaft.

■ Innovative Technologien als Antworten auf die wichtigsten Fragen

Mit über 160 Jahren Forschung, Entwicklung und Ingenieurwesen und mit über 50.000 aktiven Patenten beweist Siemens, dass Innovationen in den Bereichen Medizin, Energie, Industrie und Infrastruktur die Lebensqualität der Menschen und die Produktivität von Unternehmen nachhaltig verbessern. Und zwar global genauso wie lokal.

■ Höhere Produktivität und Effizienz während des ganzen Lebenszyklus

Building Technologies bietet intelligent integrierte Infrastrukturlösungen für Industrie- und Zweckbauten, Wohngebäude und öffentliche Einrichtungen. Ein umfassendes und umweltbewusstes Portfolio an Produkten, Systemen, Lösungen und Dienstleistungen für elektrische Installationstechnik, Gebäudeautomation, Brandschutz und elektronische Sicherheit sorgt während des ganzen Lebenszyklus für:

- optimalen Komfort und höchste Energieeffizienz in Gebäuden,
- Schutz und Sicherheit von Menschen, Geschäftsprozessen und Werten,
- Steigerung der Produktivität.



Siemens Schweiz AG
Industry Sector
Building Technologies Division
International Headquarters
Gubelstraße 22
6301 Zug
Schweiz
Tel. +41 41 724 24 24

Siemens AG Österreich
Industry Sector
Building Technologies Division
Breitenfurter Straße 148
1231 Wien
Österreich
Tel. +43 517 073 2640

Siemens Building Technologies
GmbH & Co. oHG
Industry Sector
Siemensallee 84
76187 Karlsruhe
Deutschland
Tel. +49 721 595 2314

Siemens Schweiz AG
Industry Sector
Building Technologies Division
Industriestraße 22
8604 Volketswil
Schweiz
Tel. +41 585 578 830

Pixim® und Digital Pixel System® sind registrierte Marken von Pixim, Inc.

Die Informationen in diesem Dokument enthalten allgemeine Beschreibungen der technischen Möglichkeiten, die im Einzelfall nicht immer vorliegen müssen. Die gewünschten Leistungsmerkmale sind daher im Einzelfall bei Vertragsschluss festzulegen.

Änderungen vorbehalten • Bestell-Nr. A24205-A336-A561 •
© Siemens Schweiz AG • Gedruckt in der Schweiz • 20812 Ah